

Maman
Designer
d'un Enfant
Diabétique

Joindre l'UTILE, à **L'UTILE** et à l'AGRÉABLE



Maman
Designer
d'un Enfant
Diabétique



DIABÈTE • diabète • diabète

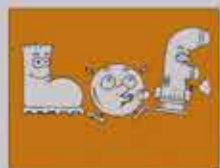
HYPO • hypo • hypo

BOF • bof • bof

PARFAIT • parfait • parfait

BOF • bof • bof

HYPER • hyper • hyper



30 40 50 60

70 90 100 120 140 150 170 200 250 300 400



0,1

0,2

0,4

0,5

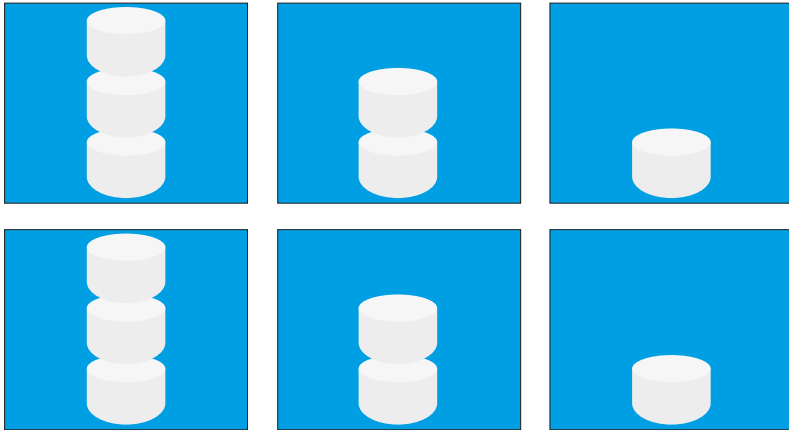


Maman Designer d'un Enfant Diabétique

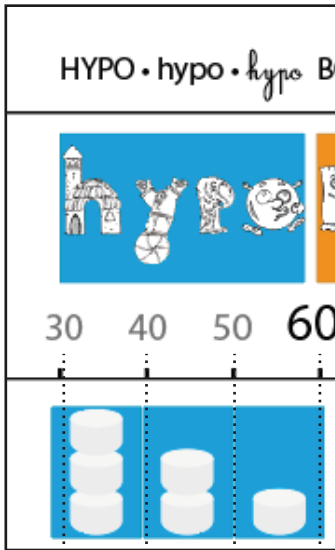
MODE D'EMPLOI

PREMIÈRE LIGNE : Pour les hypos

Découpez les sucres et placez-les sous les glycémies correspondantes
Vous pouvez les couper pour les adapter à votre protocole



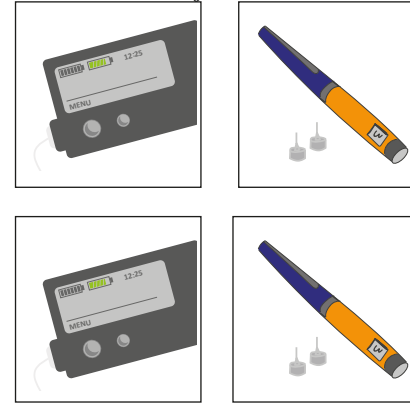
EXEMPLE



TROISIÈME LIGNE : Pour les rajouts (correctifs)

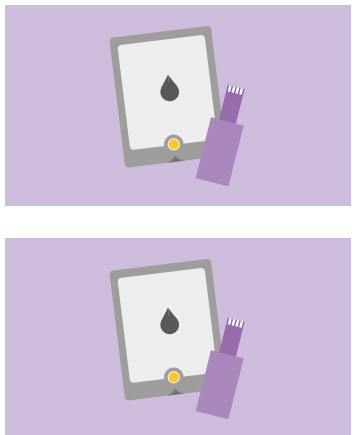
Découpez une icône STYLO ou POMPE et placez-la en début de ligne
Il ne vous reste plus qu'à écrire les correctifs en fonction de la glycémie.

Pompe ou stylo ?



DEUXIÈME LIGNE : Pour le contrôle cétonne

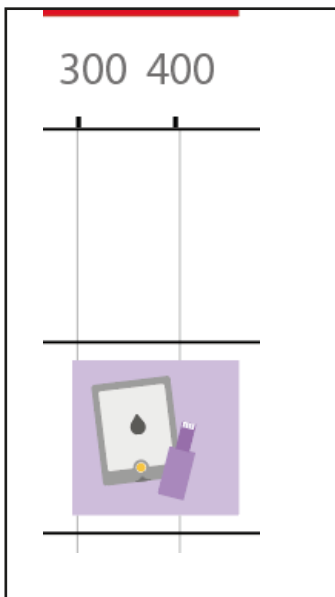
Découpez la bande violette et coupez de chaque côté pour l'adapter à votre protocole



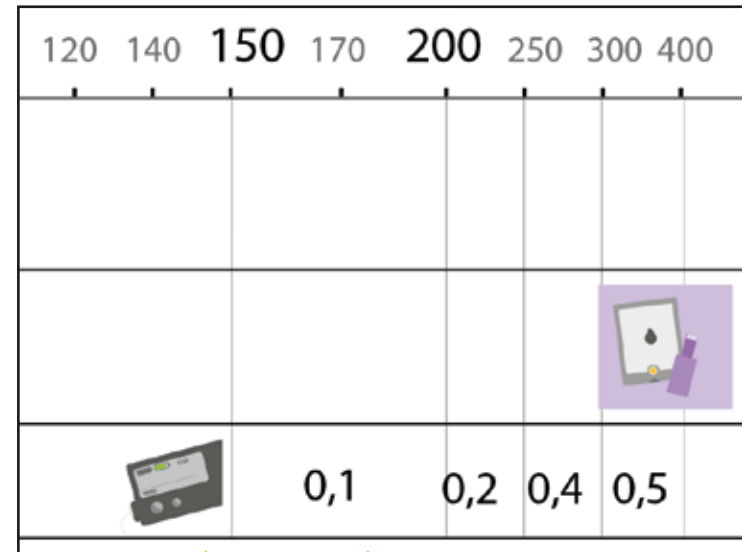
Collez cette élément sur la deuxième ligne



EXEMPLE



EXEMPLE

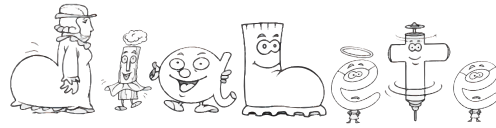


Pompe ou stylo ?



On écrit les correctifs en fonction du protocole

Maman
Designer
d'un Enfant
Diabétique



DIABÈTE • diabète • diabète

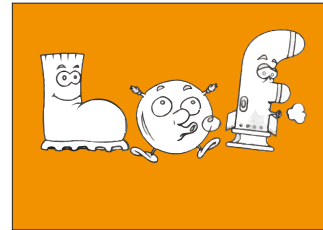
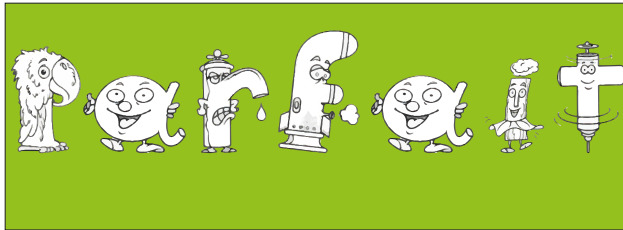
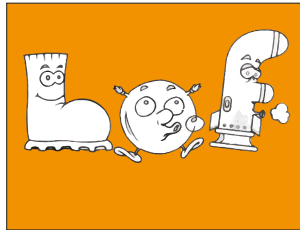
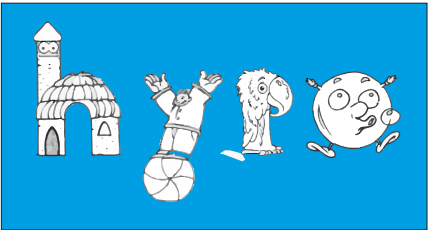
HYPO • hypo • hypo

BOF • bof • bof

PARFAIT • parfait • parfait

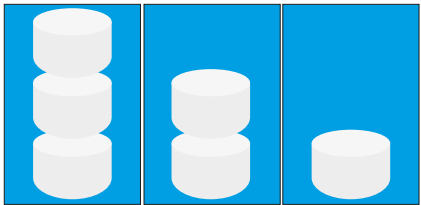
BOF • bof • bof

HYPER • hyper • hyper

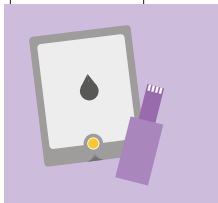


30 40 50 60

70 90 100 120 140 150 170 200 250 300 400



FICHIER EXEMPLE



0,1

0,2

0,4

0,5

